

Protronic als Dein Praxispartner der HTWK Leipzig

- Standort: Bennewitz bei Leipzig
- Betätigungsfeld: Entwicklung, Herstellung, Lieferung und Montage von Steuerungs- und Überwachungsanlagen
- Gründung: 1993
- Typische Produkte:
 - Brandschutzsteuerungen für Produktionsanlagen, öffentliche Bauten, Flughäfen
 - Beleuchtungssteuerungen für öffentliche Gebäude, Krankenhäuser
 - Kundenspezifische Elektroniklösungen (embedded Systeme) mit Kommunikationsschnittstellen
- Verbreitung: weltweit
- Mitarbeiter: 2020: 30

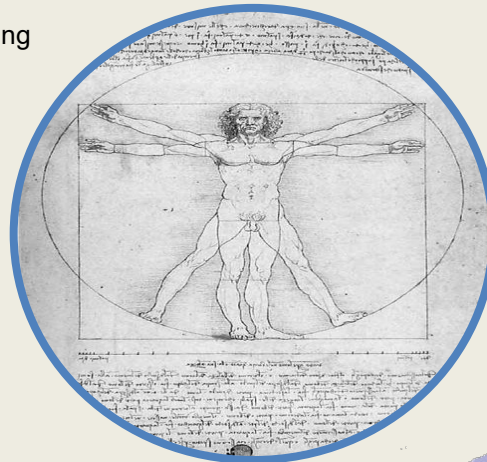


Protronic als Dein Praxispartner der HTWK Leipzig

Leistungsspektrum

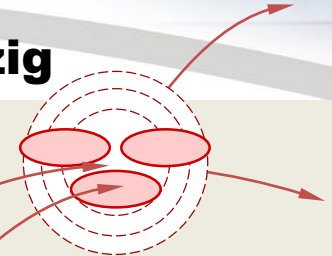


Verwaltung
Geschäftsführung
Buchhaltung

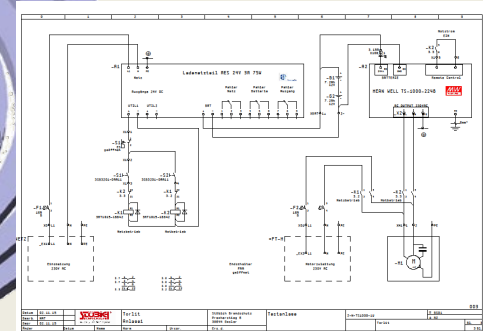


Vertrieb
Feststellanlagen
Lichtsteuerungen

Entwicklung
Hardware – embedded Systeme
Softwareentwicklung
Kommunikationsschnittstellen
BUS – Systeme



Elektrokonstruktion
eplan 5.7, P8



Qualitätssicherung
Zertifiziert ISO 9001
Elektrische Endprüfung
QS-Service und Dienstleistung
Optische Qualitätssicherung

Produktion
SMD Automatenbestückung
THT Selektivlötanlage
Herstellung von Funktionsmustern
Baugruppenmontage
Mechanische Bearbeitung
Schaltschrankverdrahtung
Baugruppenlogistik (Beschriftung,
Registrierung, Verpackung, Versand)



Das lernst Du im Studium / bei uns

- Bachelor of Engineering für Informations- und Kommunikationstechnik einem modernen Feld der Elektronik und des Internet of Things
- Sehr praxisorientiert
- In den 3,5 Jahren Studium pro Semester bist Du zweimal 3 Wochen an der [HTWK](#) in Leipzig und die restliche Zeit bei der Protronic am Standort Bennewitz bei Leipzig in der Entwicklungsabteilung eingesetzt.

Studienschwerpunkte:

- Netzwerkmanagement und -infrastrukturen sowie deren Planung
- Embedded Systeme (auf Mikrocontroller basierende Steuerungen)
- Kommunikationsschnittstellen
- Softwareentwicklung und Programmierung
- IT-Sicherheit, Datenschutz sowie Betriebswirtschaftslehre

Detailliertere Informationen über die gesamten Studieninhalte findest Du [hier](#).



Das bieten wir Dir

- Vergütung je nach Studienjahr zwischen 900€ und 1200€ im Monat
- Übernahme der Studiengebühren
- Flexible Arbeitszeiten und 26 Tage Erholungsurlaub im Jahr
- Gute Anbindung an ÖPNV
- Kleines, familiäres Team aus Entwicklern, Konstrukteuren
- Kompetente Betreuer jederzeit ansprechbar
- Inhaber geführtes Unternehmen mit flachen, übersichtlichen Strukturen
- Unmittelbare Zusammenarbeit zwischen Entwicklung, Produktion, Vertrieb und Geschäftsführung
- Spannende und abwechslungsreiche Themengebiete
- Flexible Einsatzbereiche und Aufgaben
- Übernahmeperspektive



Das bringst Du mit

- Gutes Abitur oder Fachabitur
- Mathe, Informatik und Physik sind keine Schreckgespenster für Dich
- Du arbeitest gern im Team
- Du bist wissbegierig neue Dinge zu erlernen
- Du hast Spaß an der praktischen Umsetzung des erlernten